



© TABLE FOR TWO



ルワンダバンダ村の保育園では、3月以降、国の要請を受けて休園となっています。休園中も、子どもたちの食事支援を続けるため、全保育園児を対象に、週3日Sosoma(給食として提供しているおかゆ)をつくる材料が揃ったパッケージを持ち帰ってもらっています。

**Thank You For Your
TABLE FOR TWO!**

2020年5月に届けた給食数

54万7,817食

SUSTAINABLE DEVELOPMENT GOALS



GO SHOPPING

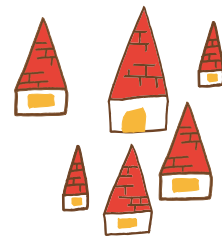
お買い物で
TFT!



Bakery

ANDERSEN
LITTLE MERMAID

※一部実施していない店舗がございます。



シールを集めて
寄付しよう!



全国にあるベーカリー「アンデルセン」「リトルマーメイド」で配布している
マーガレット・クラブシール50点で、10人分の給食を寄付できます。



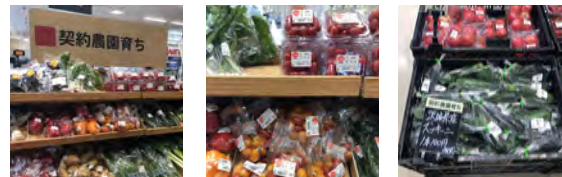
詳細はマーガレット・クラブの
カタログをご覧ください。



カロリーオフセットプログラムは、先進国の余分な
カロリーを開発途上国に必要なカロリーに変換す
る日本初のプログラムです。

地場/契約野菜・果物を購入してアフリカの菜園支援

西友の地場/契約野菜・果物約30品目の対象商品をご購入いただくと
売上の一部が寄附れされ、地域・学校菜園の支援に役立てられます。



SEIYU 契約野菜販売コーナー

Quick Fact

アフリカ・アジアへ 届けられる給食数(累計)
(2020年5月末時点)

76,529,893食

6月から
ご参加企業
団体

株式会社マンダム / SteelStyle株式会社
らーめん恵本将裕 / IBIS