



# Annual Report 2012

TABLE FOR TWO International



Ethiopia  
Uganda  
Rwanda  
Kenya  
Tanzania



# Contents

---

1. About TABLE FOR TWO ... 2
2. TABLE FOR TWO in Japan ... 7
3. TABLE FOR TWO around the world ... 15
4. TABLE FOR TWO in Africa ... 21
5. About the Organization ... 27



On behalf of TABLE FOR TWO, I would like to express my sincere gratitude for your support and participation in TFT.

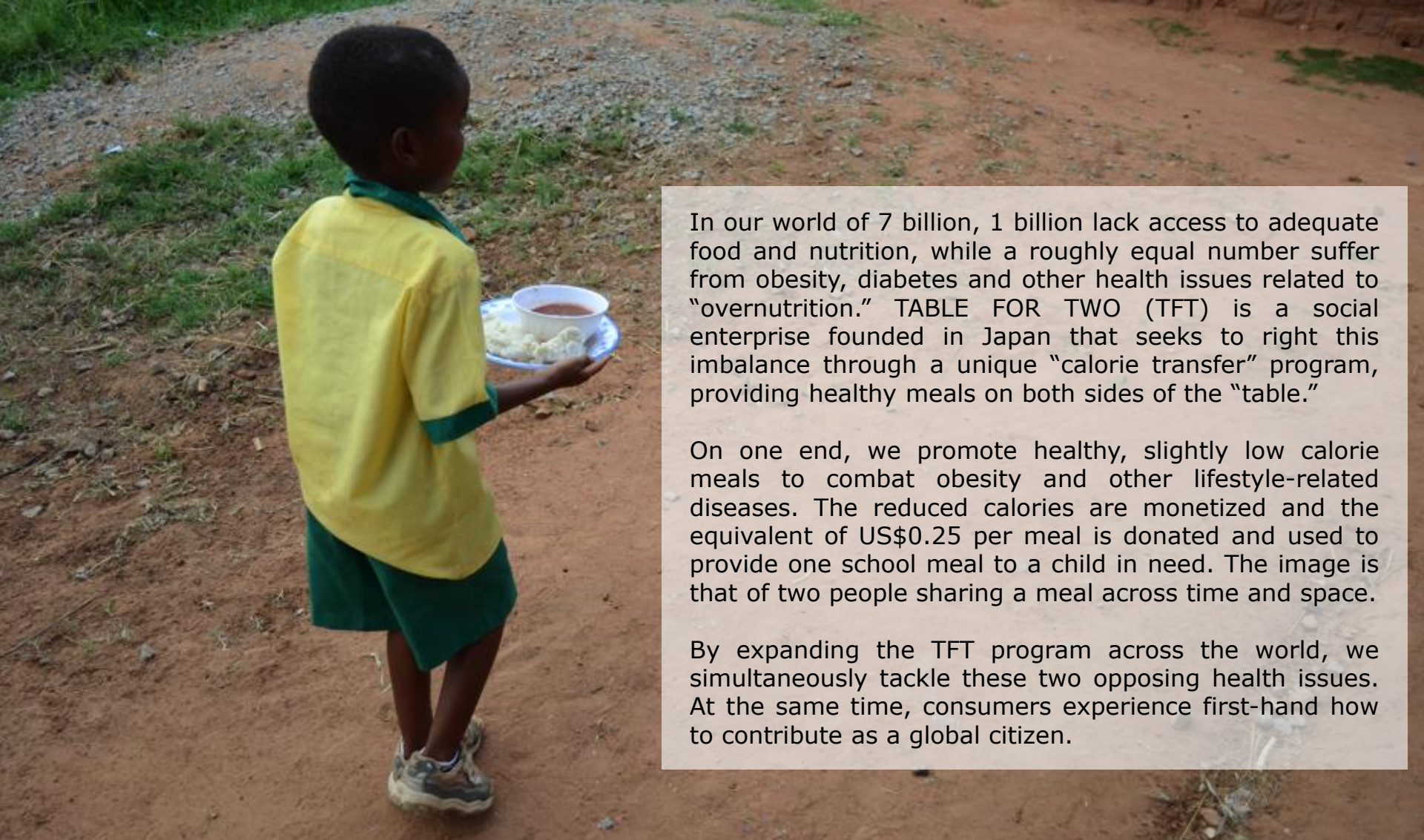
Looking back, 2012 was a year during which TFT's global expansion went from aspiration to reality. The implementation of the TFT program at the World Economic Forum's Annual Meeting in Davos and the Annual Meetings of the IMF and World Bank spurred further growth in Europe, where in addition to our existing presence in the UK, programs have started or were slated to start in Italy, France, and Norway. I remember a few years ago dreaming that this organization founded in Japan would one day have a global presence. We are on the verge of making our dream a reality.

Our motivation to continue working each day to expand the TFT program comes from the impact we have witnessed in our recipient sites in Africa. In Koraro, Ethiopia, recent droughts have destroyed the local environment, with dramatic drops in crop yields causing food shortages for many. However, TFT has been able to provide school meals, reaching all the primary schools in the region in just 3 years. On my first visit to Koraro a few years ago, I remember looking across a barren landscape with not a single tree. On my latest visit this past December, this scenery was replaced by orchards full of fruit trees.

There were times in the past when children would sit in class, starting out into space from hunger. These same students greeted me in the courtyard with an Ethiopian dance and we ran around together playing catch. I was watching the children, moved by how full of energy they were, when the headmaster told me, "Hunger and poverty rob children not only of their strength and energy, but their dreams, hopes, and futures. Whatever happens, I want to make sure that the school meal program continues."

We are able to witness these amazing transformations in our recipient sites thanks to your support. The TFT team is ready to make another big push this year, and we hope you will join us for the ride. Finally, best wishes for another healthy year!

**TABLE FOR TWO International Executive Director Masa Kogure**



In our world of 7 billion, 1 billion lack access to adequate food and nutrition, while a roughly equal number suffer from obesity, diabetes and other health issues related to "overnutrition." TABLE FOR TWO (TFT) is a social enterprise founded in Japan that seeks to right this imbalance through a unique "calorie transfer" program, providing healthy meals on both sides of the "table."

On one end, we promote healthy, slightly low calorie meals to combat obesity and other lifestyle-related diseases. The reduced calories are monetized and the equivalent of US\$0.25 per meal is donated and used to provide one school meal to a child in need. The image is that of two people sharing a meal across time and space.

By expanding the TFT program across the world, we simultaneously tackle these two opposing health issues. At the same time, consumers experience first-hand how to contribute as a global citizen.

# 1

## About TABLE FOR TWO

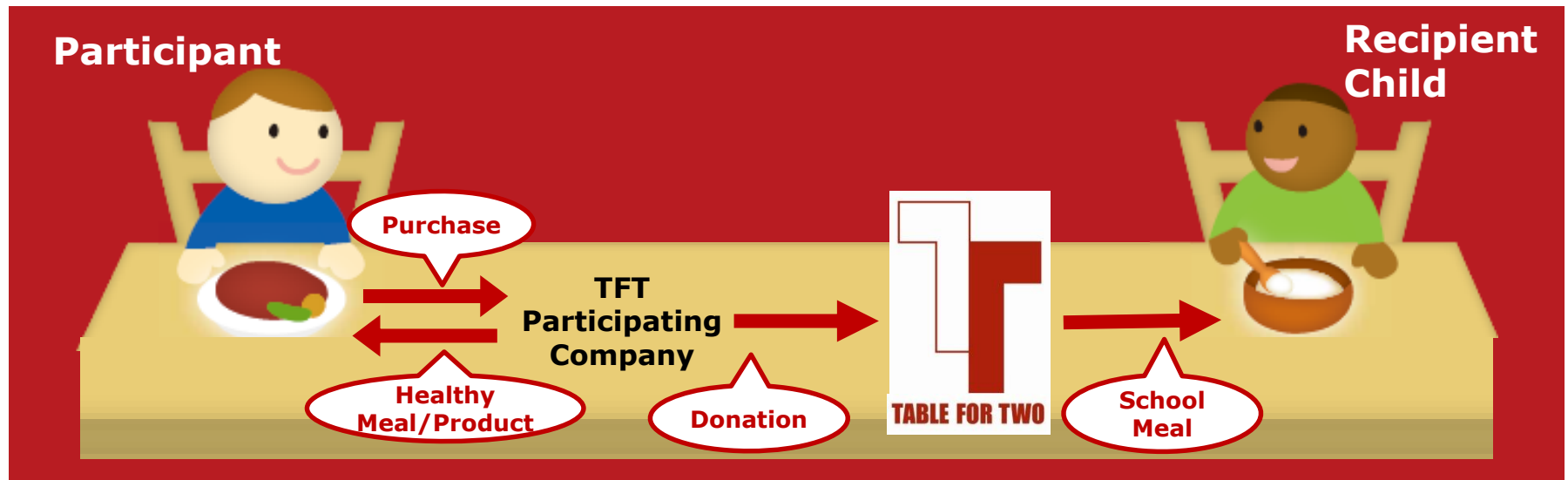
# The TABLE FOR TWO Program

TABLE FOR TWO tackles the opposing issues of malnutrition and obesity. The simple program promotes healthy meals, while at the same time providing school meals.

**1** When purchasing a TFT meal or product, the equivalent of US\$0.25 is donated to TFT.

**2** The donation is used to provide one school meal to children in 5 countries in East Africa.

※Up to 20% of the donations are retained for TFT's operations.



- Benefits your health
- An opportunity to think about your own health and the global food imbalance

- A CSR initiative all employees can participate in
- Contribute through your business operations

- A global concept for a global social enterprise

- Nutritious meals improve health
- Increased enrollment through school meals

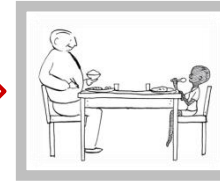
# What's So Special about TABLE FOR TWO?

# 1

## WIN-WIN: Help Yourself and Another Less Fortunate

There are real health benefits to participants on "this side" of the table and to the recipient children on the other side.

Tackle obesity /  
overnutrition through  
healthy meals



Nutritious meals improve  
health and increase  
educational opportunities

# 2

## Anyone Can Participate

Participating in the TFT program is as simple as selecting the TFT menu option, purchasing a product, or using a service.



Eat a healthy TFT meal



Use our iPhone app to  
contribute



Purchase a TFT-  
branded product

# 3

## Participate Anytime, Anywhere

The TFT program can be adapted to any kind of food-related activity, from daily meals at corporate cafeterias to once-in-a-lifetime wedding receptions.



Corporate cafeteria  
(Nippon Gaishi Corp)



Wedding  
reception



Event

# TABLE FOR TWO Over the Years

Since our inception in 2007, TFT has grown by leaps and bounds. We will continue our global outreach so that one day, TFT will be synonymous with healthy eating and contribution through food.

## 2008

### Launch of Cafeteria Program

TFT's concept was conceived in 2007, with our first trial participants and nonprofit registration. The cafeteria program began in earnest in 2008. With the start of the metabolic syndrome check-up requirement in Japan, TFT takes off.



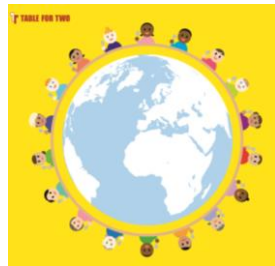
### From an Office with 2 Desks

We started out by renting two desks and a phone from another organization.

## 2009

### Start of World Food Day Campaign

October 16<sup>th</sup> is World Food Day. We launched our "1 Million Itadaki-masu" campaign to serve 1 million TFT meals and just as many school meals.



The campaign spurred restaurants and retail stores to adopt the TFT program.

### First Book

Our first book helped spread the word to people all across Japan.



## 2010

### Expansion of School Meal Program

With the program growing in Japan, we were able to expand our school meal program to Ethiopia and Tanzania.



Parents and the local community begin appreciating the meal program. We started our first school garden program.

### World Cup Program

We launched a campaign celebrating the World Cup in South Africa.



## 2011

### TFT@Home

TFT@Home allows you to participate from the comfort of your home.



Programs include a recipe book full of TFT meals, an iPhone app to track your diet, and Rakuten Recipe, which sends donations for every healthy recipe uploaded.

### Radio Program: Listen to Africa

TFT helps produce a radio program discussing the drought and food crisis in the Horn of Africa.

## 2012

### From Japan to the World



The social enterprise founded in Japan expands globally.

Local teams were assembled in places like the U.S., Norway, and Hong Kong, getting ready for the global launch.

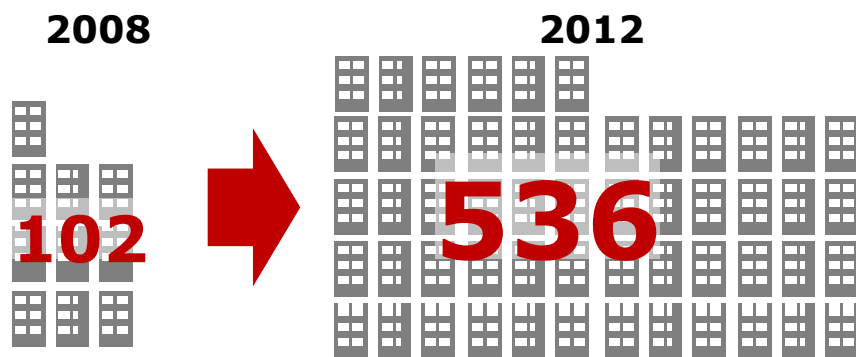
### University Students Take Charge

University students take on a key role in growing the TFT program.

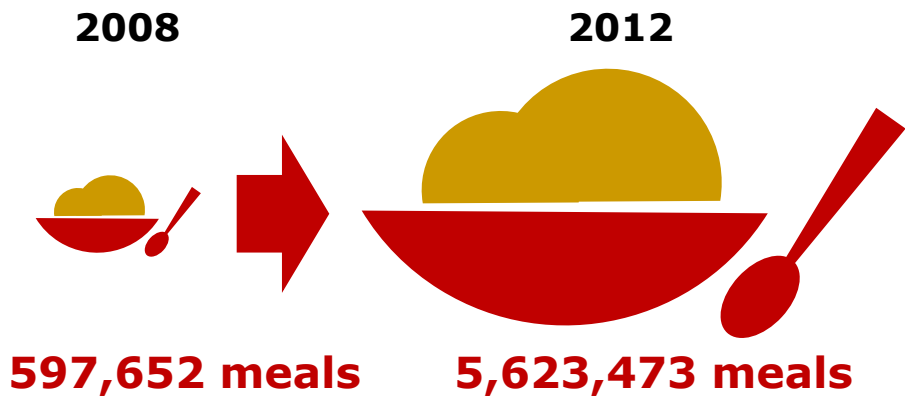
Compared to 2008 when the cafeteria program began in earnest, the number of participating organizations increased 5-fold, while donations jumped 10-fold.

### TFT Program Participating Organizations

(Japan only, as of December)



### Annual Meal Sales



**TABLE FOR TWO's work is recognized through numerous awards.**

### The Schwab Foundation "Asian Social Entrepreneur of the Year" (2011)

The Schwab Foundation has been recognizing social entrepreneurs from around the world since 2000. TABLE FOR TWO was the only recipient from Japan.



©World Economic Forum

### Named One of the 48 "Heroes Of Philanthropy"

**Forbes**

Forbes selected TFT Executive Director Masa Kogure as one of the 48 "Heroes of Philanthropy" for TFT's successful expansion of its program.

### iPhone Wins Multiple Awards



TFT's iPhone app, introduced in 2011, won the Good Design Award 2012 as well as the 65th Dentsu Award in the Direct, Non-Mail Order category.

# 2

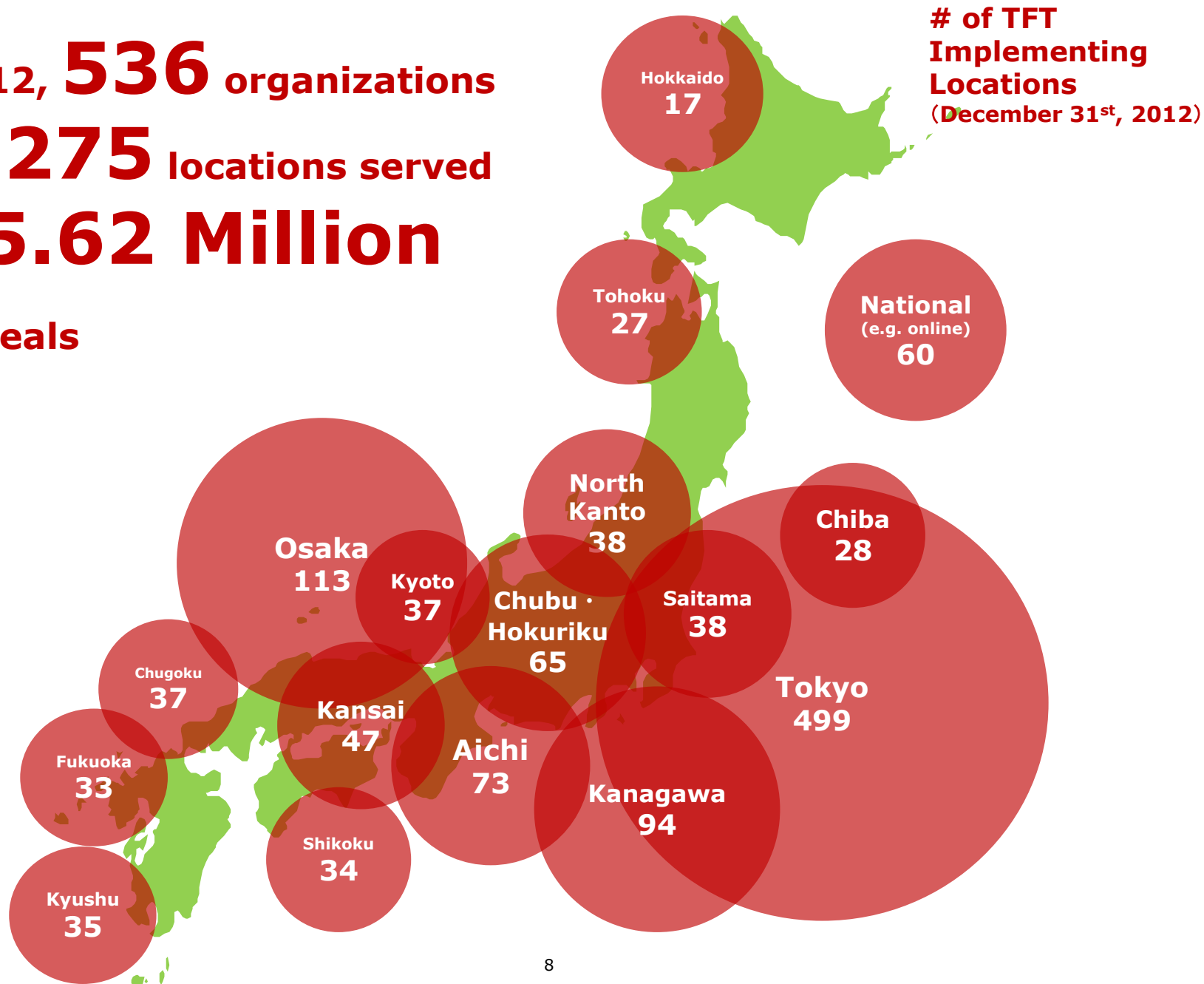
## TABLE FOR TWO in Japan





# TABLE FOR TWO in 2012

In 2012, **536** organizations  
in **1,275** locations served  
over **5.62 Million**  
TFT meals



# TFT at 5 Years

The TFT program, which started out in corporate canteens in 2007, has expanded to restaurants, cafes, drinks, events and more. The program has transformed cafeterias and restaurants into places where you can not only enjoy your food, but also connect to people and countries far away.

## Posters · Videos



(Produced by Dentsu Corporation)

## Photo Panels



(Produced by Nikon Corporation)



(POP Production : Japan Tobacco)  
(Arrow-Shaped Tape: Dentsu Corp)

## TFT Program Launch Countdown Poster



(Produced by Coca Cola Corporation)

**Fill a map of Africa with heart-shaped stickers every time you eat a TFT meal.**



(Produced by Gakken Holdings Corp)

# A TFT Program for Every Situation

## Vending Machines

In response to demand for TFT outside the cafeteria, we introduced TFT vending machines, serving healthy meals and snacks.



## Internet Mail-Order



Participate in TFT from the comfort of your home! Oisix carries TFT products ranging from mineral water to vegetable juice, tofu and bagels.

## Restaurants · Cafes

In addition to corporate and university canteens, many restaurants have joined.



Midori Café (Kobe): Bean and pumpkin curry  
(※ Collaboration with Kobe University TFT team)

## Produce

20 yen is donated for every egg carton purchased, as part of the "Egg Kizuna Project."



## Department Stores

Takashimaya, which has adopted the TFT program in canteens in all its locations across Japan, introduced TFT in its mail order catalog and online store.



## Recipe Site

楽R天レシピ



In the first two years, we received donations sufficient to provide over 300,000 meals.

## Parent and Child TFT



TFT Ambassador Kyoko Uchida released a picture book, which reflects the TFT concept through a heartwarming storyline.

## Parties

TFT can be incorporated into parties and other events, through menu items featuring vegetables or reducing the portion size just marginally.



# World Food Day Campaign

October 16<sup>th</sup> is the UN designated World Food Day. From October 16<sup>th</sup> – November 30<sup>th</sup>, 2012, we held a campaign dubbed "1 Million Itadakimasu!" with numerous events and product introductions.

## Various TFT Meals and Products

あなたと、コンビニに、  
**FamilyMart**



Reduced calorie candy and gum were sold.



**NEWDAYS**

A 4-week campaign was hosted by NEWDAYS, a national convenience store chain.



キービジュアル制作： 株式会社電通

**Takashimaya**



A limited edition TFT snack designed by popular patissier Yasuhiro Takagi was sold on Takashimaya's online store. The snack had a healthy twist, with beans used as part of the dough.

**Oisix**  
おいしいとく

A special Halloween themed sticker and game was introduced.



静岡  
**かんぱら**



Sardine curry, Japanese style



TFT menu items were offered at 11 stores in Caretta Shiodome.

# Events

## Speaking Engagements



TFT Ambassador Kyoko Uchida, patissier Yasuhiro Takagi, and TFT Executive Director Masa Kogure spoke at an event at Tamagawa Takashimaya.

## University Student-Led Events



TFT's University Association, consisting of over 150 universities and roughly 1,500 student supporters, host numerous events across the country every month.



## "1 Million Itadakimasu!" In Fukuoka



One of many events held during the "1 Million Itadakimasu!" campaign, TFT's Fukuoka team hosts a discussion on food, while eating a healthy and delicious lunch.

## Online Campaigns

### TFT Health Challenger



TFT supporters in Japan and the U.S. battle to eat healthy and lose weight in a public campaign, guided by TFT's nutritionist. Toru, the competitor from Japan, was able to lose 6.2kg during the campaign, going from a pre-campaign weight of 98.8kg to 92.6kg.

### Facebook Photo Uploading Event



For every picture of a healthy meal uploaded onto Facebook, 10 school meals were donated through this event. The event was part of the "Share with FIAT" initiative held during the World Food Day campaign period.

# Campaigns

## NEWDAYS

NEWDAYS, a national convenience store chain in Japan, held a campaign from January 17<sup>th</sup> – February 13<sup>th</sup>, where healthy rice balls, bread, sandwiches and more were branded as TFT items.

Half the donations received through the 2012 campaign with NEWDAYS was used to provide school meals in East Africa, while the remaining half was sent to affected areas of the Great East Japan Earthquake. (※A collaboration with the nonprofit Second Heart Japan)



## "Girl's Lunch"



At Miwada High School, a TFT "Girls Lunch" is provided to students who are unable to bring lunch from home.

These lunch boxes meet teenage girls' nutritional and caloric concerns, while providing an important lesson on healthy eating and social contribution.

These "Girls Lunches" have since expanded to other schools.

## Share with FIAT

TFT received support from FIAT through their "Share with FIAT" program, which works with nonprofit organizations on various collaborative projects.



FIAT C A F F É in Aoyama serves TFT menu items.

On April 2<sup>nd</sup> ("Four Two" day), we also held an event at FIAT C A F F É.



In November we participated in a "Share with FIAT" symposium.

## Lunch Seminar at Conference on Diabetes

TFT healthy lunch boxes were served at the 55<sup>th</sup> Annual Japanese Conference on Diabetes, held in Yokohama. TFT lunch boxes are increasingly visible at these academic conferences and other events.



# TABLE FOR TWO University Association

TABLE FOR TWO's University Association (TFT-UA) boast a membership of roughly 1,500 students across more than 155 schools nationwide. TFT-UA members work with their schools to implement and maintain the TFT programs, with 100 schools currently participating. TFT-UA's activities extend beyond the school's cafeteria as well, as shown below.

## PARCO × TFT-UA (At restaurants in department stores)



TFT partnered with 42 restaurants at all 7 Parco department stores nationwide. Students at universities near the stores helped design the TFT menu items, and used social media and in-store events to help spread the word on this new collaboration.

## FUTSAL FOR TWO



Students play futsal (indoor soccer), burning calories and transferring these calories through donations. For every goal made, 10 school meals are donated to schools in East Africa. Futsal for Two events began in 2010 and over 17,000 meals have been raised to date.

## UkiA (Teaching elementary and middle school students)

TFT-UA members conduct classes on global food issues at local elementary and middle schools. The students talk about their own diet and food-related issues around the world. After the discussion, everyone enjoys traditional African school meals such as *posho* and snacks like samosas, making sure to appreciate the meals they have in front of them.



## Kyoto Food Project



This project by students from Kyoto University has the dual goal of spreading TFT within Kyoto and introducing Kyoto's food and culture around the world. With their help, 30 restaurants in Kyoto have adopted the TFT program.

## Menu Development



Students in the Nutrition Department helped develop recipes for "Veggie Meat" and "Caesar Salad," which are served as TFT meals at Big Echo, a karaoke joint.



# 3

## TABLE FOR TWO around the world





# TABLE FOR TWO's Global Expansion



**International conferences and speaking engagements (U.S., South Korea, Thailand, Singapore, etc.)**



**As TFT spreads across the world, we began issuing a monthly Global Newsletter highlighting our activities from around the world.**

# North America

**In the U.S. over one in three adults are obese. With an increasing prevalence of obesity, one estimate puts the additional medical costs at a staggering \$4.4 trillion over the next 20 years. The obesity epidemic has garnered national attention, with New York City proposing a ban on sugary drinks over 16oz. The TFT program tackling obesity and hunger is expanding in the U.S. as well.**

TFT vending machines serving healthy drinks and snacks launched in the U.S. as well.



Bank of Tokyo-Mitsubishi UFJ, New York Office

TFT partnering restaurants number 24, and are located across the country in New York, Washington D.C., Maryland, Virginia, Kentucky and California.



Extreme Pizza (San Diego, California)

TFT programs are spreading on college campuses. In October, a number of events were held in celebration of World Food Day.



## TABLE FOR TWO USA Daniel Goldstein (Co-President)

When you dine at TABLE FOR TWO, you never dine alone. Enjoying a healthy TFT meal is one step towards making you and a child in need healthier and happier. It is a chance for us to pause in our busy lives and reflect upon what is truly important. For the brief moment when you sit down to your healthy meal, you pause and think about how you are helping a child who worries where his or her next meal will come from. This pause allows us to appreciate what we have and inspires us to do more. I'm grateful to everyone making the healthy decision to choose a TFT meal. Bon appetit!

# Asia

As economies grow, many countries in Asia are facing drastic changes to their diets and obesity is a growing social issue. On the other hand, over half of those living in poverty call Asia their home. TFT programs are growing in South Korea, Taiwan, the Philippines, Vietnam, and Hong Kong.

## School Meal Program in Qinghai in Western China

Half of TFT Hong Kong's donations are sent to Africa, while half support school meal programs in remote regions in China.



## South Korea

The TFT cafeteria program is expanding, centered around Seoul.



TABLE FOR TWO  
Every time you select a TABLE FOR TWO item, you enjoy a nutritionally balanced meal, and a portion of the proceeds helps supply healthy school meals to children in China and Africa.

## Taiwan

TFT menu items at an izakaya in Taiwan.



## Hong Kong

TFT programs range from restaurants to drinks and events.

## Vietnam

The TFT program is set to launch at a Japanese restaurant.

## Philippines

TFT program at the Asian Development Bank cafeteria.



## TABLE FOR TWO Hong Kong Leaders Stephanie Tan & Katy Yung

We are honored to be part of the TFT movement as representatives from Hong Kong! As a city that boasts itself as a dining mecca, we are also faced with issues of food waste, food insecurity and a high Gini Coefficient. The issue of global food imbalance is more relevant than ever and we would very much like to raise awareness and do our part both locally and globally.



# Europe

The TFT program is making inroads in Europe, where many socially and environmentally conscious services and products are born.

## Norway

The TFT program has been implemented at hospitals in Norway, and has been featured on Norwegian national TV.



## France

A kickoff event was held at the HEC Paris business school. We expect to see the program expand to other cafeterias.



## United Kingdom

The Nomura Group's London office participates in the TFT cafeteria program.

## Switzerland

TFT meals can be found at the World Economic Forum's headquarters in Geneva.



## Finland

TFT was introduced in an in-flight magazine on Finnair.



## Italy

A local team was assembled, preparing for a big launch!



# TFT at Gatherings Among World Leaders

The TABLE FOR TWO program has been adopted by some of the most prominent international conferences, where leaders from politics and business gather. The Japanese concept of sharing has been well received by people from around the world.

## Davos Conference (Jan 2012, Switzerland, Sept 2012, China)

TFT is incorporated into the programming at the World Economic Forum's Annual Meeting in Davos. In September at the "Summer Davos" in China, TFT was introduced on Japan Night alongside pop group AKB48 and Japanese animation studio Ghibli.



## Introducing TFT to the Belgian Crown Princess (Jun 2012, Tokyo)

We held a lunch session with Crown Princess Matilda of Belgium, introducing her to TFT while enjoying a TFT meal at the Tokyo Medical and Dental University.



## Annual Meetings of the IMF & World Bank (Oct 2012, Tokyo)

Over 10,000 participants from 188 countries attended the largest international conference held in Tokyo. TFT meals were served at 19 locations throughout the venues used for the conference.



**2012  
TOKYO**  
ANNUAL MEETINGS

INTERNATIONAL MONETARY FUND  
WORLD BANK GROUP



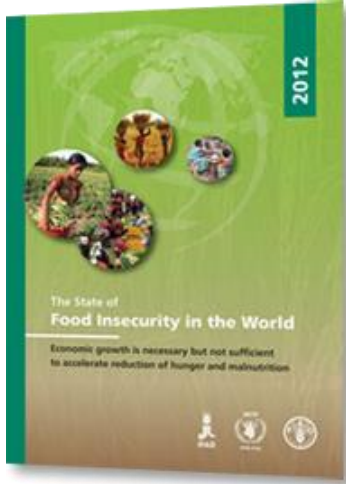


4

TABLE FOR TWO in Africa

# The State of Global Hunger and Malnutrition

Key Facts from "The State of Food Insecurity in the World 2012"



One in eight people go to sleep hungry every day.



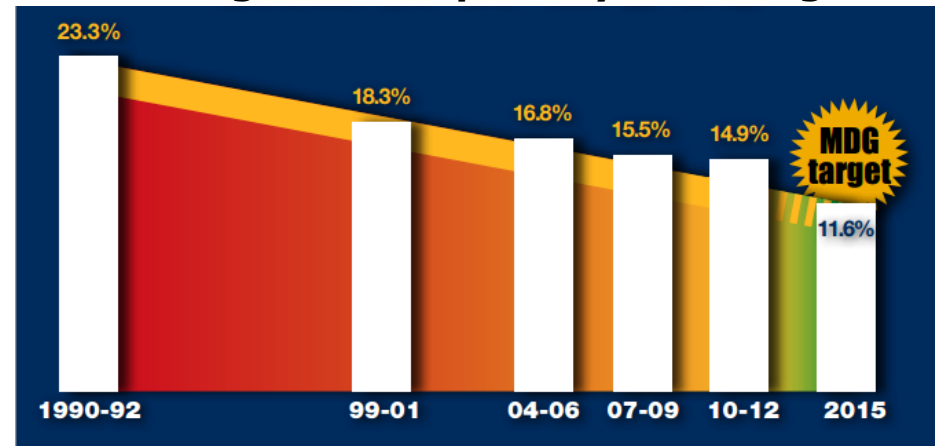
The number of hungry in Asia and Latin America are on the decline



Hunger and malnutrition are increasing in sub-Saharan Africa



Continued effort is needed to achieve Millennium Development Goal (MDG) 1 of eradicating extreme poverty and hunger.



# TABLE FOR TWO's School Meals

TFT provides school meals in rural villages in 5 East African countries. The basic recipe consists of maize (corn) flour cooked into *posho/ugali*, with beans and vegetable soup. However, each region has its own twist.

## Uganda



*Posho* with bean stew fill the children's stomachs and hearts.

## Rwanda



The same basic meal as in Uganda. The *posho* in Rwanda has a different color as the maize flour is processed differently.



A porridge consisting of maize flour, hot water, and sugar is served as a snack to preschool children.



*Ugali* with beans and vegetable soup are served. Dried fish occasionally replace the beans as the protein source.

## Ethiopia



In addition to meals, bananas, oranges and boiled eggs are served to supplement the nutrition. \*In Ethiopia, a UN agency provides the meals, while TFT serves oranges.

## Kenya



*Ugali* is served with rotating sides including green veggies, sardines, and beans. Oranges and other fruit are served on some days.

## Tanzania

### Schools Students

 <b>Uganda</b>	21	10,956
 <b>Ethiopia</b>	22	14,784
 <b>Kenya</b>	3	~600
 <b>Tanzania</b>	17	8,708
 <b>Rwanda</b>	9	1,195
<b>Total</b>	<b>72</b>	<b>36,243</b>

※ In Uganda, Ethiopia, Tanzania and Rwanda (Mayange), TFT partners with Millennium Promise, who provides the school meals.

※※ In Kenya and Rwanda (Banda; pre-school), TFT partners with Kageno, who provides the school meals.



# Messages From Recipient Sites

The TABLE FOR TWO meals, at just US\$0.25 each, has a host of impacts in our recipient sites. The program impacts not just the students but the parents and the local community as well.



**Ruhiira Village, Uganda  
Students at Kanywamaizi  
Primary School**

A teacher asked, "What do you gain from going to school, studying, and graduating?" The students' response was the following:

**"Education will bring us respect."**

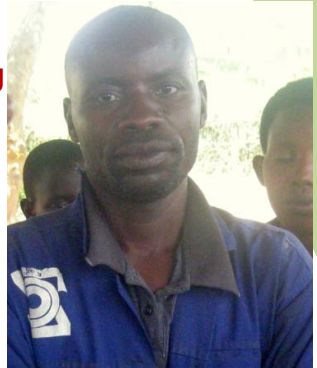
**Koraro Village, Ethiopia  
PTA Chairman**



**"Before the school meal program began, I went from house to house trying to persuade parents to send their children to school. Now, children choose to go to school because of the school meals."**

**Mayange, Rwanda  
Innocent, representing  
the students' parents**

Innocent's job is to repair bicycles. However, he comes to school every day before lunchtime to help prepare the school meals.



**"When our children become adults, we hope they will grow to be independent, without relying on outside help. I want them to be able to help others in need."**



**Mfangano Island, Kenya  
Lewie**



Lewie lives with her single mother and four siblings. It was not rare for the family to go to bed at night without eating dinner. The school meal program has transformed her life.

**"I like going to school now because of lunch. The meal gives me energy to get through the day."**

# Impact of the School Meal Program

Example: Mbola Village,  
Tanzania

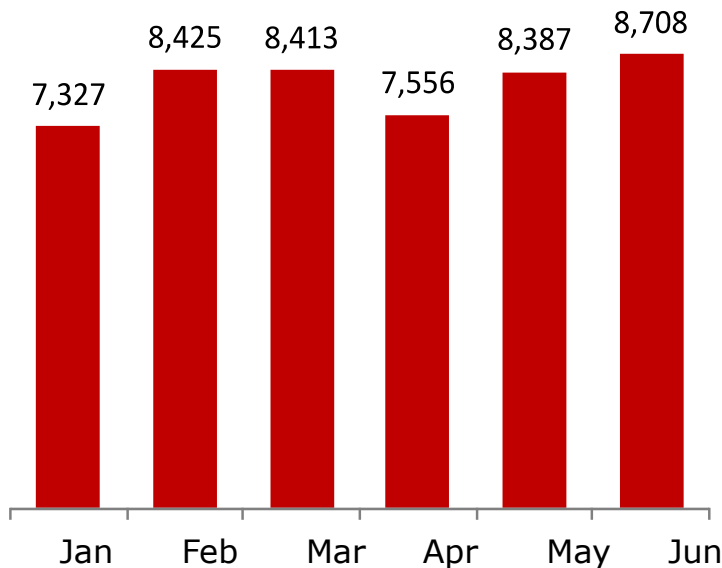
TABLE FOR TWO provides school meals to roughly 9,000 students across 17 schools in Mbola village, Tanzania. In addition to improving students' health, the school meal program increases educational opportunities.

## 1. Attendance

In Tanzania, the school year begins in January.

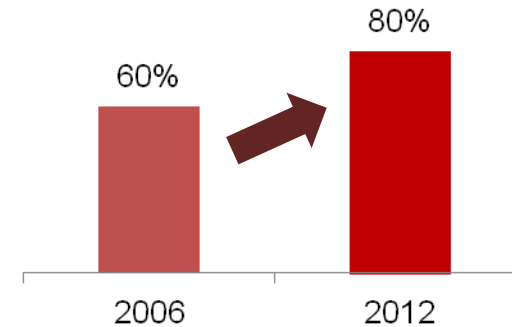
Before the start of the school meal program, attendance would drop each month from January.

In 2012, when the meal program launched, you see no such drop-off.



## 2. Increased Attendance Rate

A drastic increase in the attendance rate can be seen when comparing 2006 to 2012, when the school meal program began.



## 3. Improved Performance

Of the top 10 performing schools in the Uyui Prefecture in 2012, 2 were schools in which TFT provided school meals.



# Making the Meal Program Sustainable

In addition to providing school meals, TFT assists in ensuring the program is sustainable through our support of ancillary programs including the procurement of improved fuel and training on health and sanitation issues.

## Using veggies from school gardens for the meal program



Koraro, Ethiopia

## The students' parents help with the cooking



Ngoma Primary School in Ruhira, Uganda

## Parents build classrooms as enrollment increases



Nyanbike Primary School in Ruhira, Uganda

## Environmentally friendly fuel from cardboard boxes and other waste



Banda, Rwanda

## Learning the importance of hand washing through a skit



Mbenge Primary School in Mbola, Tanzania



# 5

## About the Organization

# TABLE FOR TWO Supporters

TABLE FOR TWO supporters have helped us through raising funds and by sharing their expertise to further our cause. Our efficient operations (with a small number of dedicated staff) relies heavily on our many supporters.

## Partners

Our partner corporations assist us with operational funding. This support is critical in expanding TABLE FOR TWO.



## Ambassadors

Our ambassadors help us spread the word through various channels.



Kyoko Uchida  
(news anchor)



ANGELA  
(model)

## Working Professionals (Volunteers)

Many working professionals volunteer their time and skills to support TFT's activities, carving time out of their busy schedules.

In addition, staff members at Salesforce.com have helped distribute our newsletters, and those at Shiseido have assisted us on events and in sending out receipts.

## Professional Supporters / Pro Bono Help

We have received pro bono services from professionals in law, finance, web design and other fields.

### 【Corporations】

Salesforce.com Foundation

- We have received a complimentary license for Salesforce.



Dentsu Inc.

- Dentsu has assisted us with our PR activities, as well as in coming up with creative ideas on numerous projects.



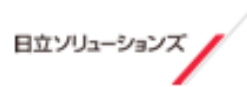
Dentsu Razorfish Inc.

- Dentsu Razorfish planned and produced the TFT iPhone app.



Hitachi Solutions Inc.

- Hitachi helped create and link contact forms on TFT's website to the Salesforce program.



foo.log Inc.

- foo.log Inc. developed the TABLE FOR TWO iPhone app.



### 【Individuals】

Mr. Nobuyuki Watanabe / Attorney at TMI Associates

Mr. Shunji Sato / Patent Attorney at TMI Associates

Ms. Kaoru Yamada / Patent Attorney at TMI Associates

Ms. Mitsue Aizawa and Mr. Satoru Murase / Attorneys at Bingham McCutchen Murase and Sakai Mimura Aizawa (joint venture)

Ms. Kouko Kamata / Judicial Scrivener

Ms. Yumiko Sasaki / Licensed Social Insurance Consultant

Ms. Mariko Hayashi / Tax Accountant

Mr. Yasuyoshi Manei / Designer

Mr. Eric Choo / Web Programmer

# Strengthening TFT's Operational Structure

In order to accelerate TFT's activities in Japan and abroad, we expanded and strengthened the operational structure of TABLE FOR TWO in 2012.

## Advisors

Our advisors provide valuable input on TFT's strategy and operations.

Ms. Yoko Ishikura	Professor at Keio University
Ms. Yoriko Kawaguchi	Member of the House of Councilors; former Minister of Foreign Affairs
Mr. Kiyoshi Kurokawa	Former Special Advisor to the Cabinet
Mr. Yasuro Koizumi	Managing Director at Goldman Sachs
Mr. Yasuhiro Takagi	Chef/pâtissier at Entrée (Pastry Store)
Mr. Heizo Takenaka	Professor at Keio University; Director of the Global Security Research Center
Mr. Jiro Tamura	Professor at Keio University
Mr. Kiyomi Mikuni	Chef; President at Mikuni Group

## Founders

TFT's founders assist TFT's activities and provide advice on important decisions made by the board.

James-Masaakira Kondo	Country Manager for Twitter/Visiting Professor at Hitotsubashi University
Nobuo Domae	Senior Executive Officer at UNIQLO Inc.
Motohisa Furukawa	Member of the House of Representatives

## Councilors

Councilors support the TABLE FOR TWO concept and assist TFT through their expertise, experience, and network. Councilors help expand TFT's operations in Japan and globally.

Mr. Taro Otsuka	President at Otsuka Storage Inc.
Mr. Kunihiko Shimada	President at KS International Strategies Inc.
Ms. Misa Matsuzaki	President at Asimode Inc.; Chairman at The Institute of Japanese Natural Beautists

## Overseas Advisory Committee

Consisting of outside experts, the Overseas Advisory Committee advises the board on the establishment and operations of TFT chapters abroad.

Mr. Hideharu Kojima	Director at KPMG LLP
Mr. Taro Saito	President at dof inc.
Mr. Shunji Sato	Patent Attorney at TMI Associates
Mr. Nobuyuki Watanabe	Attorney at TMI Associates

## Recipient Site Selection Advisory Committee

Consisting of outside experts, this advisory committee advises the board on the selection of TFT's recipient sites.

Ms. Yoko Taguchi	Program Coordinator for Cross Fields
Ms. Sayako Tokusue	Program Officer at the Sasakawa Africa Association

# TABLE FOR TWO Program Participant List (Japanese)

## Corporations

### 【建設業】

日建設計総合研究所  
鹿島建設株式会社  
株式会社日立プラントテクノロジー  
千代田化工建設株式会社  
新日鉄エンジニアリング株式会社  
清水建設株式会社  
大成建設株式会社  
ダイダン株式会社(自販機設置)

### 【食料品】

アサヒビール株式会社  
株式会社ニチレイ  
株式会社ニチレイフーズ  
カバヤ食品株式会社  
春日井製菓株式会社  
味の素株式会社(ドリンクでも実施)  
日本たばこ産業株式会社  
キューピー株式会社(自販機設置)  
麒麟ホールディングス株式会社  
麒麟ビール株式会社(自販機も設置)  
麒麟MCダノンウォーターズ株式会社  
日本コカ・コーラ株式会社  
カルピス株式会社

### 【水産・農林】

有限会社丸浅苑(自販機設置)

### 【パルプ・紙】

住化加工紙株式会社

### 【繊維製品】

帝人株式会社(自販機も設置)  
株式会社ワコール

### 【化学】

株式会社ポーラ・オルビスホールディングス  
積水化学グループ  
住友化学株式会社  
長瀬産業株式会社(自販機も設置)  
コニシ株式会社  
住友化学労働組合  
朝日化学工業株式会社  
住化アルケム株式会社  
住友ダウ株式会社  
住化カラー株式会社  
住化農業資材株式会社  
株式会社トクヤマ  
株式会社資生堂  
花王株式会社

JSR株式会社(自販機も設置)  
住友スリーエム株式会社  
山形スリーエム株式会社  
株式会社カネカ  
株式会社イーテック(自販機設置)  
昭和電工株式会社(自販機設置)  
NTN精密樹脂株式会社  
株式会社悠香(自販機も設置)  
積水樹脂株式会社(自販機設置)  
帝人ファーマ株式会社  
株式会社三菱ケミカルホールディングス  
三菱化学株式会社  
三菱樹脂株式会社  
三菱レイヨン株式会社

### 【ガラス・土石製品】

日本ガイシ株式会社  
旭硝子株式会社  
日本特殊陶業株式会社  
TOTO株式会社

### 【医薬品】

大塚製薬グループ  
第一三共株式会社  
アポット ジャパン株式会社  
田辺三菱製薬株式会社(自販機も設置)  
サンド株式会社(自販機設置)  
大日本住友製薬株式会社

### 【ゴム製品】

マルヤス工業株式会社  
株式会社ブリヂストン

### 【金属製品】

株式会社ハタノ製作所

### 【非鉄金属】

住友電気工業株式会社

### 【機械】

日立建機株式会社  
株式会社キッツ  
三菱重工業株式会社  
ヤンマー株式会社  
NTN株式会社  
株式会社NTN金剛製作所  
株式会社NTN三雲製作所  
村田機械株式会社  
グローリー株式会社  
キャタピラー・ジャパン株式会社

### 【電気機器】

株式会社アルバック  
株式会社日立製作所  
株式会社デジタル  
大日本スクリーン製造株式会社  
ソニー株式会社 仙台テクノロジーセンター  
ソニーイーエムシーエス株式会社  
シャープ株式会社  
パナソニック株式会社  
株式会社村田製作所  
オムロン株式会社  
パナソニックエコシステムズ株式会社  
株式会社日立メディアエレクトロニクス  
サンケン電気株式会社  
パナソニック株式会社 AVCネットワークス社  
日本ビューレット・パッカード株式会社  
パナソニック株式会社 ホームアプライアンス社  
パナソニックリビング首都圏・関東株式会社(自販機設置)  
東京エレクトロン株式会社  
NTTエレクトロニクス株式会社  
パナソニック建築照明株式会社

### 【電気・ガス】

東京ガス株式会社  
東京電力株式会社  
中部電力株式会社

### 【輸送用機器】

ボッシュ株式会社  
アイシン精機株式会社  
パナソニック株式会社 オートモーティブシステムズ社  
三菱工業株式会社  
トヨタ自動車株式会社  
トヨタ紡織株式会社  
アイシン高丘株式会社  
株式会社エィ・ダブリュ・エンジニアリング

### 【精密機器】

GEヘルスケア・ジャパン株式会社  
日本電子株式会社  
株式会社ニコン(自販機も設置)  
ソニーセミコンダクタ九州株式会社  
オリンパス株式会社(自販機も設置)  
オリンパスメディカルシステムズ株式会社(自販機も設置)  
会津オリンパス株式会社(自販機も設置)  
デンソーエレクトクス株式会社  
株式会社デンソーウェーブ  
青森オリンパス株式会社(自販機も設置)  
日機装株式会社  
株式会社栃木ニコン

### 【事務用品】

コクヨ株式会社

### 【その他製品】

トッパン・フォームズ株式会社(自販機も設置)  
株式会社EM生活

### 【倉庫・運輸】

西濃運輸株式会社  
日本交通株式会社  
日本郵船株式会社(自販機も設置)  
全日本空輸株式会社  
キリン物流株式会社  
トッパン・フォームズ・サービス株式会社(自販機設置)  
リコーロジスティクス株式会社(自販機設置)  
株式会社キューソー流通システム(自販機設置)  
遠州鉄道株式会社

### 【情報・通信】

日本アイ・ピー・エム株式会社  
株式会社野村総合研究所  
トッパン・フォームズ関西株式会社  
株式会社NTTデータ  
株式会社住化技術情報センター  
株式会社住化分析センター  
ITCネットワーク株式会社(自販機設置)  
TIS株式会社(自販機も設置)  
パナソニックモバイルコミュニケーションズ株式会社  
株式会社ソニー・コンピュータエンタテインメント  
日本電信電話株式会社  
株式会社日立ソリューションズ(自販機設置)  
株式会社ティーガイア(自販機設置)  
日本オラクル株式会社  
NTTコミュニケーションズ株式会社  
株式会社日立システムズ  
NTTコムウェア株式会社  
SCSK株式会社(ドリンクでも実施)  
ソフトバンクBB株式会社(ドリンクでも実施)  
ソニー・エリクソン・モバイルコミュニケーションズ株式会社  
株式会社電通国際情報サービス  
NTTソフトウェア株式会社(自販機設置)  
学研グループ  
インフォステクノロジーズ・リミテッド(自販機設置)  
日商エレクトロニクス株式会社(自販機設置)  
MS&ADシステムズ株式会社  
KDDI株式会社(自販機設置)  
グリー株式会社(自販機設置)

# TABLE FOR TWO Program Participant List (Japanese)

## Corporations

### 【放送】

日本放送協会 (NHK)  
株式会社東京放送ホールディングス (TBS)  
日本テレビ放送網株式会社  
株式会社テレビ東京 (自販機設置)

### 【卸売業】

伊藤忠商事株式会社  
豊田通商株式会社 (自販機も設置)  
三井物産株式会社  
住友商事株式会社  
ジェコス株式会社  
岡谷鋼機株式会社  
三菱商事株式会社 (自販機も設置)  
株式会社タケウチ  
丸紅株式会社  
株式会社美濃忠 (自販機設置)  
リシュモンジャパン株式会社  
三菱商事石油株式会社 (自販機設置)  
JFE商事株式会社  
伊藤忠マシンテクノス株式会社 (自販機設置)

### 【小売業】

株式会社ファミリーマート (食品も開発)  
株式会社中村屋  
株式会社遠鉄百貨店  
株式会社高島屋  
株式会社ラッシュジャパン  
株式会社アルビオン  
株式会社丸井グループ  
ロイヤルホールディングス株式会社 (自販機も設置)  
株式会社高崎高島屋  
株式会社岐阜高島屋  
株式会社米子高島屋  
株式会社岡山高島屋  
株式会社ファーストリテイリング  
株式会社東急百貨店 (自販機設置)  
アスクル株式会社

### 【新聞業】

毎日新聞社  
朝日新聞社  
一般社団法人共同通信社

### 【出版業】

株式会社講談社

### 【銀行業】

株式会社りそなホールディングス  
株式会社埼玉りそな銀行  
株式会社近畿大阪銀行  
HSBCグループ  
株式会社三井住友銀行 (自販機も設置)  
株式会社ふくおかフィナンシャルグループ  
株式会社愛媛銀行  
株式会社日本政策投資銀行  
株式会社百十四銀行  
株式会社みずほフィナンシャルグループ (自販機設置)  
株式会社あおぞら銀行

### 【保険業】

東京海上日動火災保険株式会社  
三井住友海上火災保険株式会社  
株式会社損害保険ジャパン (自販機も設置)  
アフラック (アメリカンファミリー生命保険会社)  
三井生命保険株式会社  
トア再保険株式会社  
住友生命保険相互会社  
日本興亜損保株式会社  
キリンエコー株式会社  
プルデンシャル生命保険株式会社 (自販機設置)

### 【証券業】

メルリリンチ日本証券株式会社  
SMBCフレンド証券株式会社 (自販機設置)  
野村證券株式会社 (自販機も設置)  
ゴールドマン・サックス (自販機設置)  
SMBC日興証券株式会社 (自販機設置)

### 【その他金融業】

三井住友ファイナンス&リース株式会社  
三井住友カード株式会社 (自販機も設置)

### 【広告業】

株式会社電通

### 【不動産業】

住化不動産株式会社  
キリンリアルエステート株式会社  
三菱地所コミュニティ株式会社 (自販機設置)  
パナソニックリビング 首都圏・関東株式会社  
(自販機設置)  
株式会社電気ビル (自販機設置)  
東京ガス都市開発株式会社  
株式会社リビタ (自販機設置)

### 【サービス業】

株式会社ホテルオークラ東京ベイ  
株式会社ホテルオークラ神戸 (レストランでも実施)  
株式会社キャリアサポート  
ホテル日航東京  
グランプラザ中津ホテル  
アライドアーキテツ株式会社 (自販機設置)  
SAPジャパン株式会社 (自販機設置)  
株式会社エム・シー・ファシリティーズ (自販機設置)  
三菱UFJインフォメーションテクノロジー株式会社 (自販機設置)  
双日総合管理株式会社 (自販機設置)  
株式会社アンカーネットワークサービス (自販機設置)  
キリンビジネスエキスパート株式会社  
キリンアンドコミュニケーションズ株式会社  
日本マイクロソフト株式会社  
トッパン・フォームプロセス株式会社 (自販機設置)  
GCAサヴィアングループ株式会社 (自販機設置)  
株式会社神戸ポートピアホテル  
株式会社プロトメディカルケア (自販機設置)  
トッパン・フォームズ・セントラルプロダクツ株式会社  
(自販機設置)  
内堀商店 (自販機設置)  
株式会社HBA (自販機設置)  
住友三井オートサービス株式会社 (自販機設置)

## Academic Institutions

大妻女子大学  
京都学園大学  
京都光華女子大学  
京都市立芸術大学  
花園大学  
京都造形芸術大学  
明治国際医療大学  
京都外国語大学  
清泉女学院大学・短期大学  
聖心インターナショナルスクール  
聖カタリナ大学・短期大学部 (自販機も設置)  
国立大学法人熊本大学  
学校法人城西大学  
千葉大学  
お茶の水女子大学  
筑波大学  
青山学院大学  
獨協医科大学

大分大学  
宮崎大学  
西南学院大学  
静岡県立大学  
早稲田大学  
滋賀医科大学  
京都大学  
東京外国語大学  
徳島文理大学  
鹿児島大学  
九州大学  
福岡工業大学  
同志社大学  
埼玉大学  
佐賀大学  
愛媛大学  
聖カタリナ女子高等学校 (自販機も設置)  
三重大学  
神奈川大学  
東海大学短期大学部  
大阪大学  
東京工業大学  
松本大学  
明治大学  
武蔵学園  
国際基督教大学  
関西大学  
桜美林大学  
聖心女子大学  
一橋大学  
九州工業大学  
山口県立大学  
長崎大学  
名古屋大学  
西南女学院大学  
大阪府立大学  
東京農工大学  
東洋大学  
甲南女子大学  
大阪産業大学  
学校法人資生堂学園  
東京農工大学  
北海道武蔵女子短期大学 (自販機設置)  
東京成徳大学・短期大学 (自販機設置)  
中央大学  
国立看護大学校  
宇都宮大学



# TABLE FOR TWO Program Participant List (Japanese)

## Academic Institutions

文教大学  
和歌山大学  
創価大学  
立命館アジア太平洋大学  
清泉女子大学  
福岡教育大学  
千葉商科大学  
共立女子大学  
津田塾大学  
大阪市立大学  
東京医科歯科大学  
日本大学  
成蹊大学  
神田外語大学  
東京大学  
仙台白百合女子大学  
愛知淑徳大学  
三輪田学園中学校・高等学校  
中京大学  
学校法人安達文化学園(自販機設置)  
日本工学院北海道専門学校  
近畿大学  
東海大学  
横浜国立大学  
専修大学  
島根県立大学  
福岡女学院大学  
和洋九段女子中学校・高等学校  
千代田女学園中学校・高等学校  
大阪国際大学  
公立大学法人下関市立大学  
聖母女学院短期大学  
京都薬科大学  
同志社女子大学  
佛教大学

## Reception Halls

株式会社イヤタカ  
新潟県護国神社 迎賓館 TOKIWA  
株式会社寿  
ホテルグランヒルつたや  
株式会社オー・ド・ヴィー

## Government Offices

参議院  
経済産業省  
文部科学省(中央合同庁舎7号館)  
財務省  
農林水産省  
相模原市職員厚生会  
防衛省共済組合  
文京区役所職員互助会  
国土交通省  
特許庁  
横浜市職員厚生会  
厚生労働省  
内閣府(中央合同庁舎4号館)  
法務省  
茨城県庁生活協同組合  
衆議院  
国立国会図書館  
足立区役所  
立川市役所  
品川区職員互助会  
札幌国税局(札幌第2合同庁舎)  
財団法人三重県職員互助会  
財団法人京都市職員厚生会

## Hospitals

医療法人社団ワイズレディスクリニック  
飯沼病院  
佐世保中央病院  
熊本大学病院/財団法人恵和会  
社会医療法人財団白十字会 白十字病院  
社会保険中京病院  
茨城県立中央病院  
聖路加国際病院  
栃木県済生会宇都宮病院  
社会医療法人財団 白十字会  
耀光リハビリテーション病院  
済生会八幡総合病院  
医療法人永和会  
国立国際医療センター  
大和市立病院  
社会医療法人河北医療財団

## Retail・Delivery

石窯工房アグリ(パン)  
オイシックス株式会社(食品、ドリンク、自販機設置)  
NEC(社内販売ドリンク)  
有限会社ヴィライブ(ドリンク)  
株式会社東京正直屋(お弁当)  
夢之膳兵衛(お弁当)  
有限会社E.C.プランニング(お弁当)  
有限会社新見仕出し弁当(お弁当)  
株式会社東京一番フーズ(とらふぐ亭ギフトセット)  
株式会社ディナーサービス・コーポレーション(お弁当)  
株式会社ごちまる(食品)  
株式会社ニチレイフーズダイレクト(お弁当)  
株式会社和合(米)  
お弁当 こう月(お弁当)  
石窯工房アグリ(パン)  
南魚沼大久保農園株式会社(米)  
たっくんのポップコーン(ポップコーン)

## Other Corporations

埼玉県年金福祉協会 共済会  
独立行政法人国際協力機構  
社会福祉法人武蔵野  
独立行政法人宇宙航空研究開発機構  
独立行政法人理化学研究所(ドリンクでも実施)  
信金中央金庫  
名古屋住友クラブ  
ウェルネス柏(自販機設置)  
NPO日本食育インストラクター協会  
大阪リバーサイドロータリークラブ  
日経新聞経堂専売所(自販機設置)  
社会福祉法人ヒューマンライツ福祉協会  
キリン福祉財団  
キリンビール健康保険組合  
全国共済農業協同組合連合会 全国本部  
一般財団法人日本興亜スマイルキッズ  
パナソニックES集合住宅エンジニアリング労働組合

## Restaurants・Cafes

ポーラ美術館  
陳麻婆豆腐  
東京トンテキ  
旬菜 まんげつ亭  
株式会社梅の花  
株式会社名古屋東急ホテル(婚礼、宴会でも実施)

カフェ・カンパニー株式会社  
東京国際ゴルフ倶楽部  
有限会社ピッツェリア  
国際桜ゴルフ倶楽部  
高松国際ホテル  
株式会社いんでいら  
らーめんえにし  
東京庵  
Café & Bar O+  
リーガロイヤルホテル東京  
Green gingre café  
有限会社やましち  
café causa  
株式会社命薬  
早稲田大学ユニカフェ125  
スペインバル カサ・デ・マチャ  
うるとらカフェ  
株式会社J  
台北 和食えん  
株式会社クロスカンパニー  
ロイヤルパークホテル高松  
アオテアランギ  
沖縄ダイニングカフェ ティーダ  
インド料理レストラン シャグン  
パバ・ガンブ・シュリンブ  
カフェ アマンド  
パニトイベーグル  
湯の花茶屋 新左衛門の湯  
有限会社colors  
MI B café  
自然食カフェ GRAN  
モワルーズ  
レストランそらまめ  
ファーストステージ株式会社  
札幌サンブラザ  
109シネマズ港北  
国際企業株式会社  
カレッタ汐留  
株式会社サンホテル  
はいさいキッチン  
株式会社カヤック  
有限会社オープンセサミ  
ロイヤル高松カントリークラブ  
縁さくら  
ミールケアげんきつつん  
DONBURI CAFE DINING bowls  
02カフェ  
キングストングリル  
FUKU+RE CAFÉ  
征月(自販機設置)  
FIAT CAFFÉ  
FUSIMI M.C BASE  
A.P.T. lounge

# TABLE FOR TWO Program Participant List (Japanese)

## Restaurants・Cafes

新和食 到 ~organic&dining~  
LIGHTNING CAFE  
MJダイナー  
東京第一ホテル錦  
永平寺禅どうふの郷 幸家  
10° CAFE  
居酒屋あるばか  
相模原コミュニティ RISE CAFE  
Osteria Kotoni  
アジヤンタ  
株式会社クリエイト・レストランツ・  
ホールディングス(自販機設置)  
株式会社アクロスリング  
ステーキ工房西村家  
レインボーパードランデヴー  
世界のちごそう パレルモ  
ミドリカフェ  
白石障がい者就労センター  
スカイ コミュニティキッチンふいーる  
FARMHOUSE CAFE  
えこりん村(自販機設置)  
株式会社ホテルオークラ東京  
ルヴェゾン ヴェール駒場  
ばあーどはうす〇勝  
銀座スイス 築地店  
久寿屋  
Belle Table  
有限会社テテ  
Vegecafe&Dining TOSCA  
I・TA・ME・SHI

## Cafeteria Operators

Cafe Repos  
DSフードサービス株式会社  
EX-サービス株式会社  
NOC日本アウトソーシング株式会社  
TBコホレートサービス株式会社  
アーバンベンディックスネットワーク株式会社  
あきもと  
アサヒカルピスビバレッジ株式会社  
イトランド株式会社  
ウオクニ株式会社  
うおまん 中之島店  
エムサービス株式会社  
エムサービス関東株式会社  
エムサービス中部日本株式会社  
エコライフ株式会社  
お茶の水女子大学消費生活協同組合  
かをり商事株式会社  
きみどりキッチン  
キリンビバレッジ株式会社  
グリーンホスピタリティフードサービス株式会社  
ココ・コラウエスト株式会社  
コンパス九州株式会社  
サントリービバレッジサービス株式会社  
サントリーフーズ株式会社  
シダックスフードサービス株式会社  
シダックス株式会社  
ジャパンウェルネス株式会社  
セントレスタ株式会社  
グアードドリンク株式会社  
テルウェル西日本株式会社  
テルウェル東日本株式会社  
トーヨーベンディング株式会社  
トヨタ生活協同組合  
ナンブフードサービス株式会社  
ニュー第一食堂株式会社  
ネオス株式会社  
ハーベスト株式会社  
フジ産業株式会社  
ブリヂストンビジネスサービス株式会社  
ペーカリー風月  
メフォス株式会社  
ユウレストジャパン株式会社  
ユニマツキヤラバン株式会社  
リーガロイヤルホテル東京  
レストラン霞ガーデン  
ロイヤルコントラクトサービス株式会社  
ロイヤル株式会社  
ワオ株式会社  
愛媛大学生協同組合  
一橋大学消費生活協同組合  
一富士フードサービス株式会社  
茨城県庁生活協同組合  
宇都宮大学消費生活協同組合  
栄食メディックス株式会社  
栄養食株式会社  
横浜国立大学生協同組合

下関市立大学生協同組合  
株式会社ASSホールディングス  
株式会社LEOC  
株式会社NECライベックス  
株式会社OSAプランニング  
株式会社アール・ティール・コーポレーション  
株式会社アイビー・シーエス  
株式会社アターブル松屋フードサービス  
株式会社アベックス  
株式会社い和多  
株式会社エル・スエヒロフードサービス  
株式会社オーシャンシステム  
株式会社グラノ24K  
株式会社グリーンハウス  
株式会社クロス・サービス  
株式会社サンマーチ  
株式会社ジーディーフードサービス  
株式会社ジェイティクリエティブサービス  
株式会社ジャパンビバレッジイースト  
株式会社ジャパンビバレッジウエスト  
株式会社ジャパンビバレッジ東京  
株式会社スペースサービス  
株式会社セブン&アイ・フードシステムズ  
株式会社タカシン  
株式会社テスティアバル  
株式会社デューク・コーポレーション  
株式会社どうきゆう  
株式会社トヨタエンタプライズ  
株式会社ニッコウトラスト  
株式会社ニッコウトラスト西日本  
株式会社バルニバービ  
株式会社ひさご  
株式会社フジランド  
株式会社ベヌーゴータリング  
株式会社マックス  
株式会社ムラタ栄興  
株式会社メーキュー  
株式会社ヤマコウ  
株式会社ユカ  
株式会社ライフスタイルアドベンチャー  
株式会社リベラルテーブル  
株式会社ルヴェゾン ヴェール 東京  
株式会社レストラン・ピガール  
株式会社レストラン・モア  
株式会社レストランさくら  
株式会社レバスタ  
株式会社ロイヤルシェフ  
株式会社安田物産  
株式会社伊藤園  
株式会社奥原商事  
株式会社久仁加食品  
株式会社宮重コーポレーション  
株式会社魚国総本社  
株式会社共栄ベンディング  
株式会社札幌給食センター  
株式会社若しば企画サービス  
株式会社寿食品  
株式会社升本フーズ  
株式会社昭和イーティング  
株式会社中央グリーンハウス

株式会社中部グリーンハウス  
株式会社朝日食堂  
株式会社東岡山給食センター  
株式会社東臣  
株式会社藤給食センター  
株式会社南テスティバル  
株式会社日京クワイ  
株式会社日産給食  
株式会社日米クック  
株式会社日本レストランエンタプライズ  
株式会社馬車道  
株式会社八洋  
株式会社不二家商事  
株式会社富士サービス  
株式会社味の素コミュニケーションズ  
株式会社無州  
株式会社門松  
株式会社萬惣食品  
関西大学生協同組合  
丸の内ポールスター  
丸玉フーズ株式会社  
宮崎大学生協同組合  
京都大学生協同組合  
近畿大学生協同組合  
金城学院大学生協同組合  
銀座スエヒロカフェテリアサービス株式会社  
九州工業大学生協同組合  
九州大学生協同組合  
熊本大学生協同組合  
慶應義塾生活協同組合  
工学院大学学生協同組合  
甲南女子大学消費生活協同組合  
高知大学生協同組合  
佐賀大学生協同組合  
財団法人学校福祉協会  
財団法人恵和会  
財団法人電気通信共済会  
財団法人日本放送協会共済会  
阪急産業株式会社  
阪南大学生協同組合  
埼玉西ヤクルト販売株式会社  
埼玉大学生協同組合  
三國コカ・コーラボトリング株式会社  
三國フーズ株式会社  
三重大学生協同組合  
四国キャンティーン株式会社  
滋賀医科大学生活協同組合  
鹿児島大学生協同組合  
社会福祉法人いわみ福祉会  
初花  
常磐興業株式会社  
常磐食品株式会社  
新三商事株式会社  
和歌山大学消費生活協同組合  
新大阪食品産業株式会社  
神奈川大学生協同組合  
西南学院大学生協同組合  
西南女学院大学生協同組合  
西部給食株式会社  
西洋ゼネラルフード株式会社

西洋フード・コンパグループ株式会社  
千曲食品株式会社  
千葉商科大学生活協同組合  
千葉大学生協同組合  
川文産業株式会社  
早稲田大学生協同組合  
太陽フーズ株式会社  
大一食品株式会社  
大学生協同組合みやぎインターカレッジコープ  
大学生協連 東京事業連合  
大阪市立大学生協同組合  
大阪大学生協同組合  
大阪府立大学生協同組合  
大分大学生協同組合  
中央フードサービス株式会社  
中京大学生協同組合  
中村学園事業部  
中部ペプシコーラ販売株式会社  
長崎大学生協同組合  
東京ガスファンリティサービス株式会社  
東京ケータリング株式会社  
東京コカ・コーラボトリング株式会社  
東京ジューキ食品株式会社  
東京ビジネスサービス株式会社  
東京医科歯科大学生活協同組合  
東京外国語大学生協同組合  
東京芸芸大学生協同組合  
東京割烹株式会社  
東京工業大学生協同組合  
東京大学消費生活協同組合  
東京農業大学生協同組合  
東京農工大学消費生活協同組合  
東武食品サービス株式会社  
東洋食品株式会社  
日清医療食品株式会社  
日本ゼネラルフード株式会社  
日本給食サービス株式会社  
富山大学生協同組合  
武蔵学園生活協同組合  
福岡教育大学生協同組合  
平田産業株式会社  
北星学園生活協同組合  
名古屋大学消費生活協同組合  
名阪食品株式会社  
明治学院消費生活協同組合  
有限会社サン・フードサービス  
有限会社ホーユー  
有限会社レストランの葉  
有限会社岡崎  
有限会社山王富士  
有限会社養養生  
有限会社東村山給食センター  
有限会社姫路給食  
有限会社満潮  
有限会社和  
有限会社壺屋  
葉隠勇進株式会社  
淀川食品株式会社  
利根コカ・コーラボトリング株式会社  
立命館アジア太平洋大学生協同組合

## Others

株式会社佐藤商会(保育園教育事業)  
Piece to Peace (Osusowake Project)  
株式会社ダイアモンドヘッズ(衣類)  
株式会社第一興商(ビッグエコー)  
有限会社かっぱ橋まえ田(お箸)  
ネクストキッチン(ケータリング)  
株式会社フェイスバリット(ケータリング)  
楽天株式会社(楽天レシピ)  
ヴァンクール有限公司(FUTSAL FOR TWO)  
ブルームデザイン(ケータリング、料理教室)  
JA全農たまご株式会社(卵)  
株式会社一休(一休.comギフト)  
株式会社グルメびあネットワーク(食事予約)

# Media Coverage (2012)

## 新聞

日本食糧新聞 朝刊	1月18日
長崎新聞 朝刊	1月19日
食品産業新聞 朝刊	1月19日
愛媛新聞	1月23日
日本経済新聞	1月25日
San Francisco Chronicle	1月27日
読売新聞 夕刊	2月14日
読売新聞 朝刊	2月17日
日本経済新聞 夕刊	2月28日
週刊粧業	3月30日
日刊スポーツ	4月8日
毎日新聞	4月9日
朝日新聞	4月14日
朝日新聞	4月21日
京都新聞 朝刊	4月10日
中国新聞	5月15日
山陰中央新報	5月15日
日本経済新聞	5月16日
化学工業日報	5月23日
電通報	5月28日
日経MJ新聞	5月31日
日本経済新聞 朝刊	6月7日
朝日新聞GLOBE	6月17日
産経新聞	7月2日
SANKEI EXPRESS	7月17日
日刊工業新聞	8月10日
京都新聞	10月11日
日本食糧新聞	10月22日
朝日新聞	10月26日
千葉日報	11月4日
読売新聞	11月10日
琉球新報	11月20日
財経新聞	11月27日
読売新聞	12月7日
週刊粧業	12月21日

計35回

## 雑誌

Grazia	1月号
CEL	1月号
月刊ジュニアエラ	1月14日号
クワッサンプレミアム	1月20日号
GOETHE	2月号
Grazia	2月号
メトロミニッツ	3月20日号
オルタナ	3月30日号
Grazia	3月号
GOETHE	3月号
Grazia	4月号
MKJ2	5月11日号
AERA	6月18日号
BigTomorrow	6月25日号
Forbes	7月1日号
DECIDE	8月1日号
Grazia	9月号
Oggi WEDDING	9月号
AERA	9月3日号
Tarzan	9月13日
CEL	11月号
日経ビジネス	11月5日号
Grazia	12月号

計23回

## ラジオ

TBSラジオ NEC Wisdom Square	2月1日
J-WAVE FIAT. SHARE WITH...	5月6日- 毎週
BSN新潟放送 はや・すた	6月12日
cross fm morning gate	7月9日
NHKスワヒリ語放送	8月15日
J-WAVE Feed the World	10月8日

計6回



## Web記事

excite.ニュース	1月8日	京都大学生協同組合	8月6日
Jcast モノウオッチ	1月16日	excite.ニュース	8月7日
MOVE	1月20日	アプリソムリエ	8月7日
Yahoo!ニュース	2月10日	@nifty	8月10日
WEDGE Infinity	2月16日	オルタナ・オンライン	8月13日
Wisdom	2月27日	ネタリか	8月21日
Yahoo!ニュース	3月5日	京都大学EXPRESS	9月28日
App Woman	3月22日	Social Game Info	10月1日
excite.ニュース	3月22日	ファミ通App	10月1日
OKGuide	4月2日	The 国際人ブログ	10月4日
社食.com	4月3日	excite.ニュース	10月4日
YOMIURI ONLINE	5月2日	SankeiBiz	10月10日
FOCUS UNN関西学生報道連盟	5月7日	RBB TODAY	10月10日
NEC	5月7日	オルタナ・オンライン	10月15日
日経Bizアカデミー	5月9日	Jpubb	10月15日
未来クル・MIRACLE	5月17日	Jcast モノウオッチ	10月16日
PRESIDENT Online	5月25日	グルメびあ 食べるしあわせクラブ	
アップス!!!	5月29日	MAGAZINE	10月17日
オルタナ・オンライン	5月31日	池袋経済新聞	10月17日
eヘルシーレシピ 第一三共㈱	6月1日	MSN産経ニュース	10月18日
msn.産経ニュース	6月2日	Jcast モノウオッチ	10月18日
デパチカドットコム	6月6日	ecocolo.com	10月22日
Yahoo!ニュース	6月6日	ダイヤモンド・オンライン	10月23日
MY LOHAS	6月27日	WEB DIGNIO 日経BP社	10月29日
Ceron	7月4日	Google ビジネスEX	11月27日
宣伝会議AdverTimes	7月4日	日経ビジネスONLINE	11月27日
とれまがニュース	7月6日		
断食コム	7月6日		
日経Bizアカデミー	7月13日		
日経Bizアカデミー	7月20日		

計55回

## テレビ

フジテレビ「FNNスピーク」	10月16日
日本テレビ「ニッポン創造」	10月13日
TBS「Nスタ」	8月20日
むさしのみたか市民テレビ局 (ICN)「アンコールアワー 時を超えて」	6月12日
テレビ朝日「ストライクTV」	5月17日
NHK BS1「地球テレビ エル・ムンド」	4月5日
名古屋テレビ「UP!」	3月26日
BS朝日「ぶ知識」	3月20日
日本テレビ「Oha!4 NEWS LIVE」	3月14日
読売テレビ「ウエークアップ! ぶらす」	2月25日
朝日放送「おはよう朝日です」	2月21日

計11回



# Financial Report

January 1-December 31, 2012 (Unit: Thousands of Yen)

<b>(1) Revenues</b>		<b>142,620</b>
1. Donations for School Meal Program	118,649	Donations for food for developing countries and disaster affected areas
2. Marketing and PR Activities	3,177	Speaker fees and event revenue
3. Donations for Operations	20,688	
4. Membership Fees	70	
5. Others	36	

<b>(2) Expenses</b>		<b>123,287</b>
1. Donations for School Meal Program	94,919	Donations for food for developing countries and disaster affected areas
2. Expenses for Marketing/PR	789	Event fees (e.g. site fees)
3. Personnel Expenses and Outsourcing	21,242	Expenses for personnel (3FT, 4PT) and outsourcing (e.g. printing, tax-related consulting)
4. Office Expenses	3,611	Rent, utilities, communications, leasing fees, etc.
5. General Operating Expenses	2,582	Expenses for meetings, travel, etc.
6. Others	144	Taxes, wire transfer fees, etc.

Net Income	<b>19,333</b>
------------	---------------

Balance From Previous Year	<b>20,589</b>
----------------------------	---------------

<b>Carry-Over for Following Year</b>	<b>39,922</b>
--------------------------------------	---------------

During the current year (2012), our sixth, we focused on our vending machine program and campaigns with convenience store chains in addition to our primary cafeteria program. Also, with the TFT@Home program gaining momentum, we were able to widen the reach of our activities. Finally, as a Japanese social enterprise with global ambitions, we have expanded our presence to 10 countries outside of Japan.

On the receiving end, in addition to the school meal programs, we witnessed the completion of the kitchen we funded in 2011 as well as school gardens – laying the groundwork for a sustainable school meal enterprise. We also continued our efforts to send half of our donations (only when requested) to the disaster affected areas in Tohoku.

Our total revenues were 142,620,000 yen, 13 million yen more than in 2011. The cafeteria program, campaigns, TFT@Home and other meal program donations accounted for 83% of total revenues (118,649,000 yen). Revenues from corporate cafeterias were up 10 million yen from the prior year, while the CUP FOR TWO vending machine program yielded twice the revenue compared to 2011.

On the expense side, donations for food to school meal programs in developing countries, as well as to the disaster affected areas of Tohoku, totaled 94,919,000 yen, while expenses for events and other PR was 789,000 yen. Our operational expenses increased 30% to 27,579,000 yen primarily as a result of our global expansion and the hiring of an additional part-time staff member. With regards to our primary meal program, 94,919,000 yen was donated from a revenue base of 118,649,000 yen, leaving 20% (23,729,000) for operations.

In sum, we ended the year with a net income of 19,333,000 yen. Adding the prior year's balance brings this to 39,922,000 yen.

Looking forward to 2013, we plan to continue expanding our cafeteria program, launch some large campaigns, and make inroads into new countries and partners abroad. We will also move into new regions to support, while establishing a foundation to ensure the sustainability of the meal programs.

# About the Organization \* As of the end of March, 2013

Official Name	TABLE FOR TWO International	
Founding Date	October 24 <sup>th</sup> , 2007	
Classification	Certified Non-Profit Organization Under Article 66-11-2, Line 3 of the Special Taxation Law (Date of Certification: January 16 <sup>th</sup> , 2010)	
Website URL	<a href="http://jp.tablefor2.org/">http://jp.tablefor2.org/</a>	
Executive Director	Masahisa Kogure	
Board Members Representatives	Keiichiro Asao - Member of the House of Representatives  Shokei Suda – President of Enigmo Inc. Kohei Takashima - President of Oisix Inc. Chikara Funabashi – Chairman of WiLL Seed Co. Ltd	Keiro Kitagami - Fmr Member of the House of  Hiroshige Seko - Member of the House of Councilors Kumi Fujisawa – Co-Founder of SophiaBank Kouta Matsuda - Member of the House of Councilors
Controller	Nobuyuki Watanabe – Attorney at TMI Associates	
Office Head	Michiko Ando	
Director of Development	Tomoko Kobayashi	
Accounting Period End	December 31 <sup>st</sup>	



TABLE FOR TWO Office



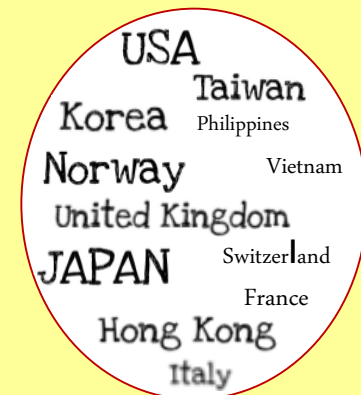
TABLE FOR TWO Board Meeting

【Summary of Activities】 TFT is a social enterprise founded in Japan which seeks to simultaneously address hunger in developing countries and obesity (and other lifestyle-related diseases) in the developed world. This is accomplished through the provision of healthy meals in the developed world, with donations used to provide school meals in developing countries.

【Countries Supported】 Uganda, Ethiopia, Kenya, Tanzania, Rwanda, South Africa

【Participating Organizations】 536 Corporations and Organizations (Japan only; as of December 31<sup>st</sup>, 2012)

- 【Programs】
1. Corporate cafeteria program
  2. Restaurant / retail program
  3. Café / drink program
  4. Programs for other food products
  5. Programs to raise awareness of the global food imbalance



When you dine at TABLE FOR TWO, you never dine alone.

**TABLE FOR TWO International 2012 Annual Report**

Published : May 2013 (Translated July 2013)

Edited by : Tomoyo Arai, Naomi Umeda, Rina Saiki, Michiko Ando, Tomoko Kobayashi

Translated by: Fumi Tosu